



AU SOL DEBOUT

Conscience phonologique

Le son "f/ph"



Cassioprof
SOUTIEN À L'ENSEIGNEMENT

SUGGESTION LITTÉRAIRE

RÉFÉRENCE

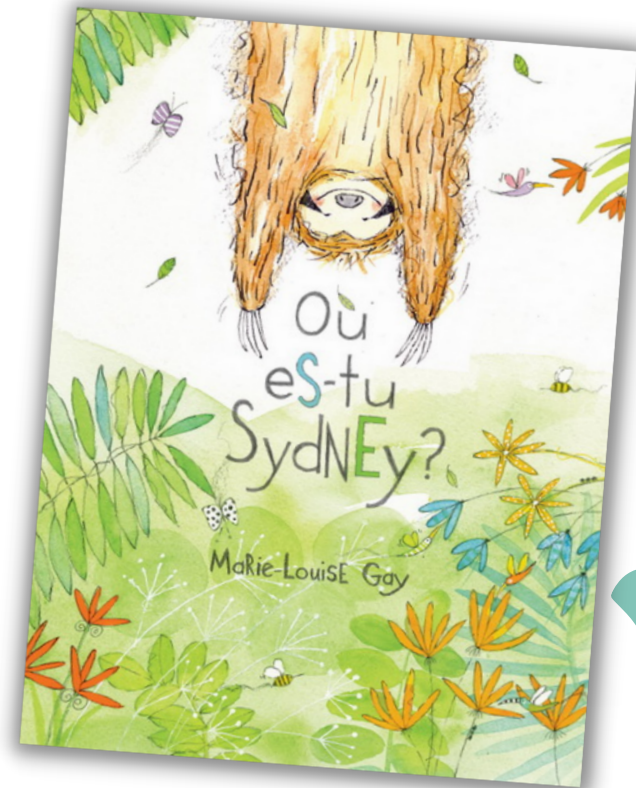
Gay, M.-L. (2022). Où es-tu Sydney? Dominique et Compagnie.

RÉSUMÉ

Suspendu à une branche, Sydney joue à être un paresseux qui se déplace trèèèèè lentement en dévorant de délicieuses feuilles. Samira, elle, préfère être un singe-araignée qui bondit très rapidement. Pendant ce temps, Édouard devient un éléphant qui galope dans la savane, tandis qu'Anamaria se transforme en fourmilier gourmand et que Brigitte-la-chauve-souris, se repose la tête en bas après une nuit mouvementée de chasse... Mais que se passe-t-il quand cette joyeuse bande d'animaux doit rentrer pour souper?

AUTEURE

Marie-Louise Gay nous fait rêver. Elle raconte à merveille l'innocence des enfants qui font leurs premières découvertes. D'abord illustratrice éditoriale, elle a dessiné pour des revues francophones et anglophones, mais, depuis près de 20 ans, elle ne dessine et n'écrit que pour les enfants. Elle est l'auteure et l'illustratrice de livres cartonnés pour les tout-petits, d'albums illustrés et de romans. Ses ouvrages connaissent un tel succès qu'ils sont traduits en plusieurs langues et éblouissent des milliers d'enfants. Elle est aussi l'auteure de trois pièces de théâtre pour les jeunes dont elle a créé les marionnettes, les costumes et les décors. Généreuse et passionnée, elle révèle les secrets de son art sans retenue. Ainsi, pendant plusieurs années, elle a enseigné l'illustration à l'université et elle donne régulièrement des ateliers, fait des lectures et des conférences au Canada et aux États-Unis sur la littérature pour enfants et sur l'illustration.



VOICI UN LIVRE DANS LEQUEL ON ENTEND PLUSIEURS FOIS CE SON. ON POURRAIT LE LIRE EN GUISE DE RÉINVESTISSEMENT.

Voici quelques exemples de mots du livre : fleurs, feuilles, forêt, fraîche, fainéants, préfère, éléphant, fruits, faim, fourmilier, emmitouflée, etc.

MISE EN SITUATION

Pratique ton oreille à trouver le son f/ph.

Dans les mots suivants, place-toi comme

le personnage à côté du mot dans lequel

tu entends le son f/ph.

Amuse-toi bien!



Pratique les deux positions suivantes :

AU SOL



DEBOUT



C'est parti!

1

Dans quel mot entends-tu le son f?

fantôme



citrouille



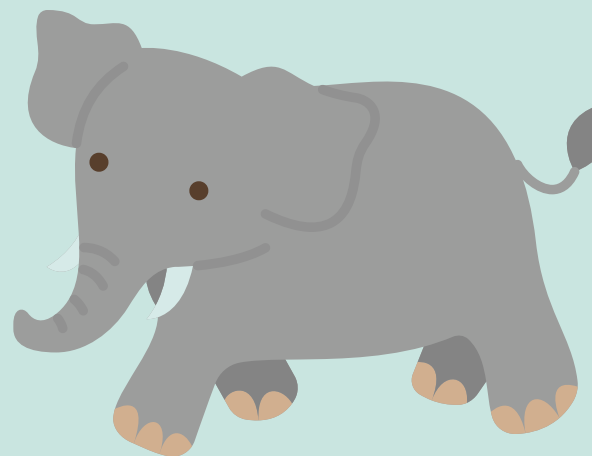
2

Dans quel mot entends-tu le son f?

lion



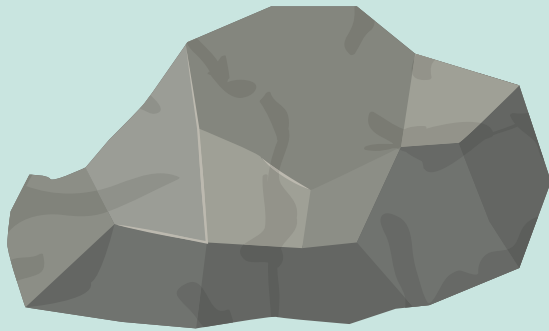
éléphant



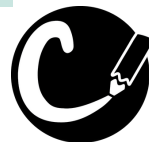
3

Dans quel mot entends-tu le son f?

roche



fleurs



4

Dans quel mot entends-tu le son f?

banane



fraise



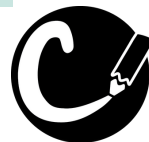
5

Dans quel mot entends-tu le son f?

téléphone



cadeau



6

Dans quel mot entends-tu le son f?

fée



grenouille



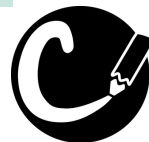
7

Dans quel mot entends-tu le son f?

souliers



photos



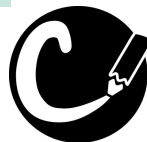
8

Dans quel mot entends-tu le son f?

jus



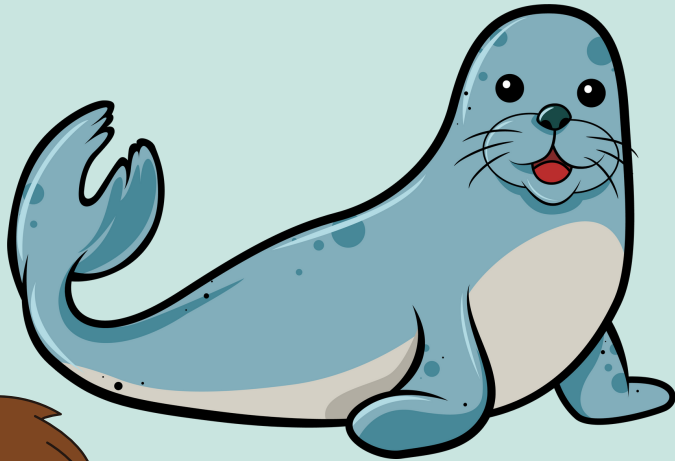
café



9

Dans quel mot entends-tu le son f?

phoque



béluga



10

Dans quel mot entends-tu le son f?

pirate



coffre



BRAVO!

Vous avez réussi à identifier
le son f/ph! Félicitations pour
vos efforts!

À votre tour maintenant,
essayez de trouver
des mots dans lesquels on
entend le son f/ph.



CRÉDITS

Polices :

KG primary Penmanship

Scripter

Illustrations : Abonnement Canva Pro

Il est strictement interdit de modifier ce document, de le distribuer ou de le vendre. Ce document peut être partagé aux parents de VOS PROPRES ÉLÈVES uniquement. Pour partager ce document à un collègue, merci de le référer au site internet de Cassioprof.

